

## Technique. Nuances. Noires.

**NB.** La gamme des nuances est plus étendue par rapport aux exercices présentés. En effet la gamme va de ppp, pp, p, mp, mf, f, ff, et fff. Je l'ai volontairement réduit pour en garder que le strict minimum. Enchaîner exs 1 a 3 dans le sens 1, 2, 3, et également dans le sens 1, 2, 3, 2, 1.

Ex. 1 *p* piano / faible. 15° / 5cm / baguette à l'horizontale de la peau  
□ ● □ ● Etc.



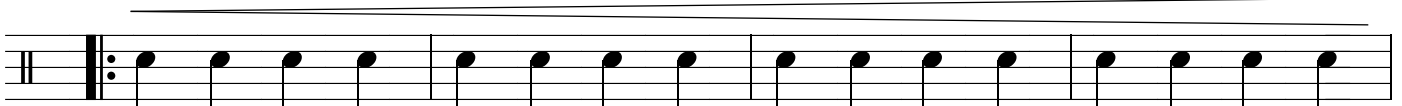
Ex. 2 *mf* mezzo forté / moyennement fort. 45° / 25cm / baguette à "mi-chemin"



Ex. 3 *ff* fortissimo / très fort. 90° / 45cm / baguette à la verticale de la peau



Ex. 4 *cresc* Crescendo : de plus en plus fort



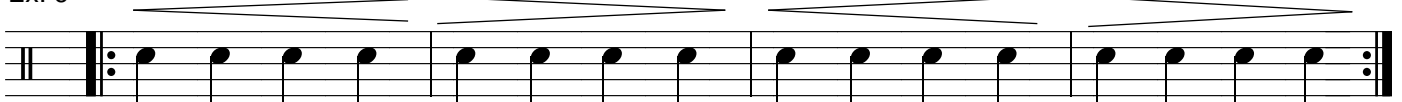
*decresc* Decrescendo : de plus en plus faible



Ex. 5 *cresc* *decresc*



Ex. 6 *cresc* *decresc* *cresc* *decresc*



Ex. 7 *p* *cresc* *ff* *decresc*

